

kallixayent

Ensemble de 14 logements
St-Romain (Ayent)

Brochure de vente





key
we

sommaire

- Projet
- Équipements
- Situation
- St-Romain
- Photos
- Vue d'ensemble
- Logements
 - Appartements A
 - Villas B&C
 - Villas D
 - Villas E
- Infos et contacts



14 logements  4.5 & 5.5 pièces  120 - 210 m²

Nouveaux lotissements offrant un cadre de vie agréable et une proximité de toutes les commodités.

Une architecture contemporaine et une construction de qualité qui amènent à ces habitations un confort moderne et une expérience de vie agréable.



en pleine nature

Ayez vous accueilli dans son **environnement calme et verdoyant**. Parfait pour la détente ainsi que pour les activités en plein air.

orientés lumière

Les logements offrent **une vue panoramique et une luminosité généreuse** grâce à de grandes baies vitrées face aux Alpes.

construction moderne

Les habitations bénéficient d'une **architecture harmonieuse et intégrée au village**. De grandes terrasses complètent les intérieurs.

équipements

✓ Stores électriques

✓ Fibre optique

✓ Triple vitrage



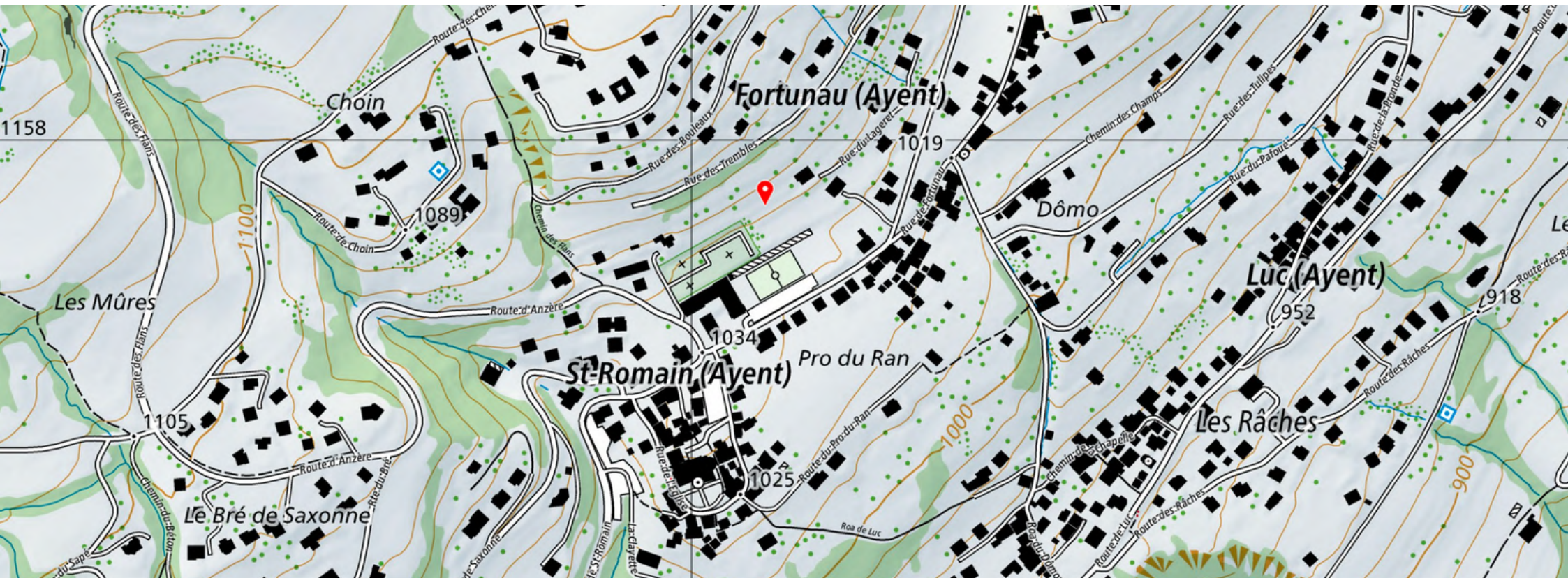
options envisageables

- ✓ Pergola
- ✓ PAC réversible
- ✓ Cuisine d'été
- ✓ Bornes électriques
- ✓ Panneaux photovoltaïques

situation

1966 Ayent - Rue du Lageret à Saint-Romain

St-Romain profite d'un ensoleillement optimal et d'une vue panoramique sur les sommets alpins



 à **200m**

du premier bus
et à 15 minutes en voiture de
l'autoroute

 à **5min**

des premiers commerces
et à 2 kilomètres de la crèche

 à **2km**

de l'école primaire
et 100 mètres de l'école secondaire

 à **6km**

des pistes de ski
et à 15 minutes en voiture de Sion

SaintRomain

Chef-lieu de la commune d'Ayent sis à 1000m d'altitude sur le coteau de la rive droite du Rhône, **St-Romain profite d'un ensoleillement optimal et d'une vue panoramique** tant sur les sommets alpins que sur la plaine du Rhône.

A proximité de la ville de Sion (12km) et de ses infrastructures, la commune d'Ayent dispose d'écoles primaires et secondaires (dont le cycle d'orientation à St-Romain) ainsi que de structures de prise en charge parascolaires.

S'étendant du vignoble de Signèse à la station alpine d'Anzère, la commune d'Ayent offre de nombreuses possibilités d'activités sportives et de détente.

**votre nouveau
point de vue
sur les Alpes**







A1A2

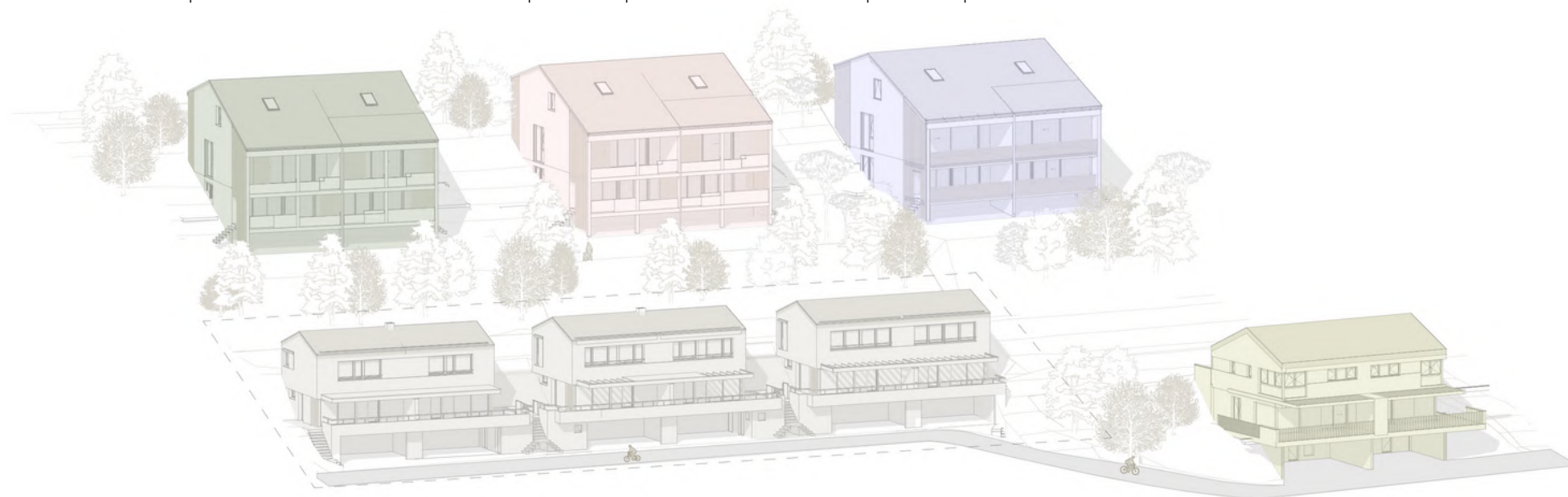
appartements
4.5 pièces

B1B2

villas mitoyennes
4.5 pièces / 5.5 pièces

C1C2

villas mitoyennes
4.5 pièces / 5.5 pièces



D1D2

villas mitoyennes
4.5 pièces

D3D4

villas mitoyennes
4.5 pièces

D5D6

villas mitoyennes
4.5 pièces

E1E2

villas mitoyennes
4.5 pièces





répartition des pièces

Entrée parking

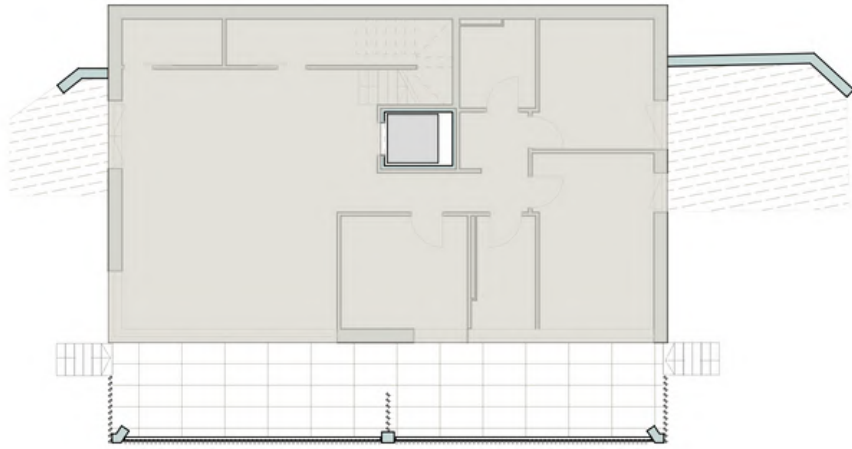
- Grand couvert pour 2 véhicules
- Cave
- Local technique
- Accès aux étages par escaliers et ascenseur

Appartement A1 - Étage supérieur

- Cuisine ouverte avec îlot central et cellier
- Séjour avec coin repas
- Buanderie
- Salle d'eau
- Dégagement sur l'espace nuit
- Suite parentale avec chambre et salle d'eau privative
- 2 Chambres avec balcon
- Spacieux balcon sur tout l'étage

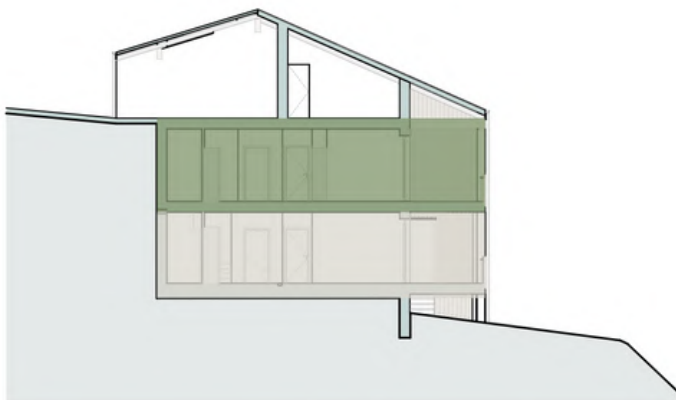
Appartement A2 - Étage inférieur

- Cuisine ouverte avec îlot central et cellier
- Séjour avec coin repas
- Buanderie
- Salle d'eau
- Dégagement sur l'espace nuit
- Suite parentale avec chambre, salle d'eau privative et terrasse
- 2 Chambres avec balcon
- Spacieux balcon sur tout l'étage
- Terrasses à l'est et à l'ouest



Étage -1

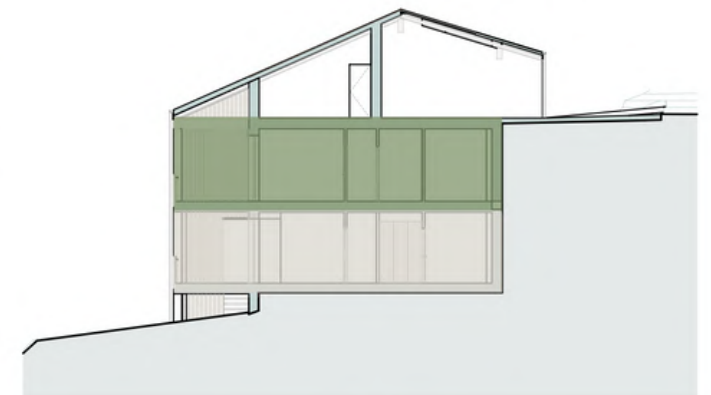
Rez-de-chaussée



Coupe B



Façade



Coupe A





répartition des pièces

Étage supérieur

- Grand couvert pour 2 véhicules
- Cave
- Local technique
- Accès aux étages

Variante 5.5

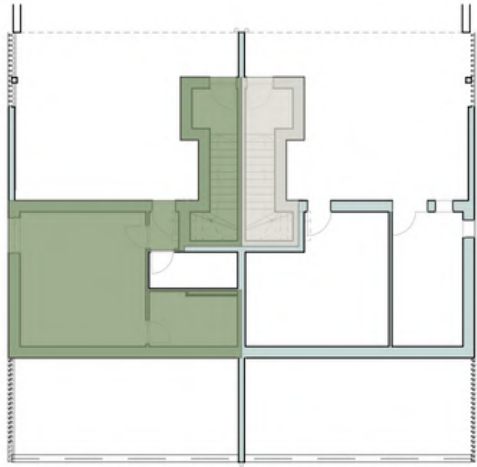
Studio indépendant à l'étage supérieur

Étage principal

- Cuisine ouverte avec îlot central et cellier
- Séjour avec coin repas
- Buanderie
- Salle d'eau
- Spacieux balcon

Étage inférieur

- Dégagement sur l'espace nuit
- Suite parentale avec chambre, salle d'eau privative et balcon
- 2 Chambres avec terrasse ou balcon
- Salle de bain
- Spacieux balcon et terrasse



Entrée - parking

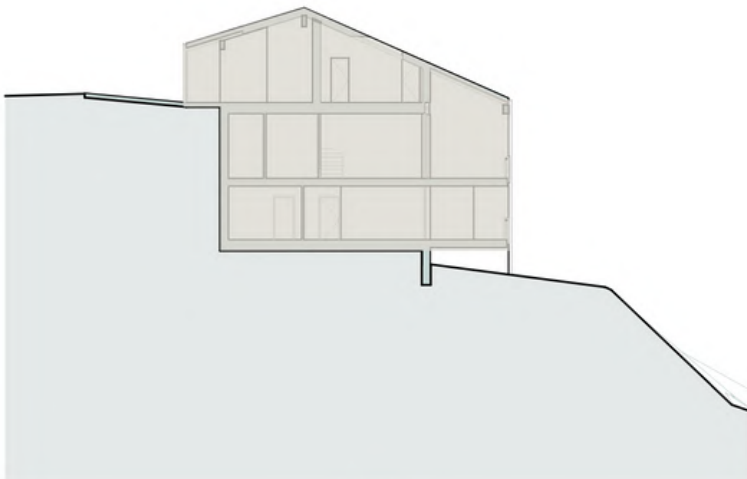


Rez-de-chaussée



Étage -1

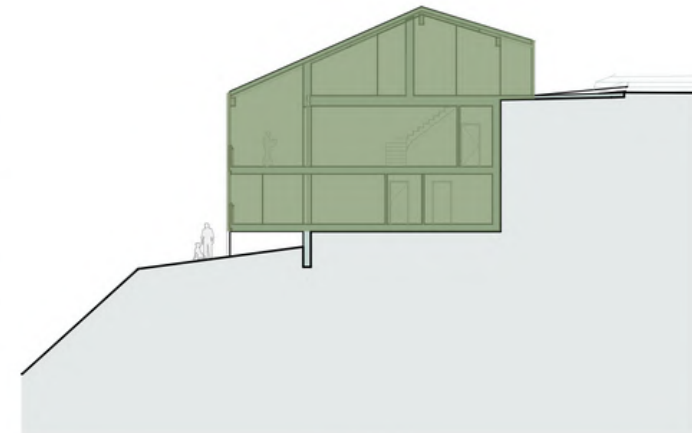
- BC1 - variante 5.5 pièces
- BC2 - variante 4.5 pièces



Coupe B



Façade



Coupe A





répartition des pièces

Étage inférieur

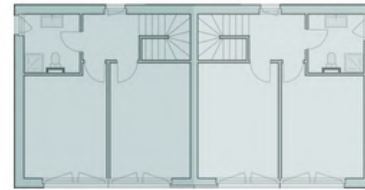
- Grand couvert pour 2 véhicules
- Cave
- Local technique

Étage principal

- Entrée avec penderie
- Cuisine ouverte avec coin repas
- Séjour
- Salle d'eau
- Réduit - Cellier
- Spacieuse terrasse

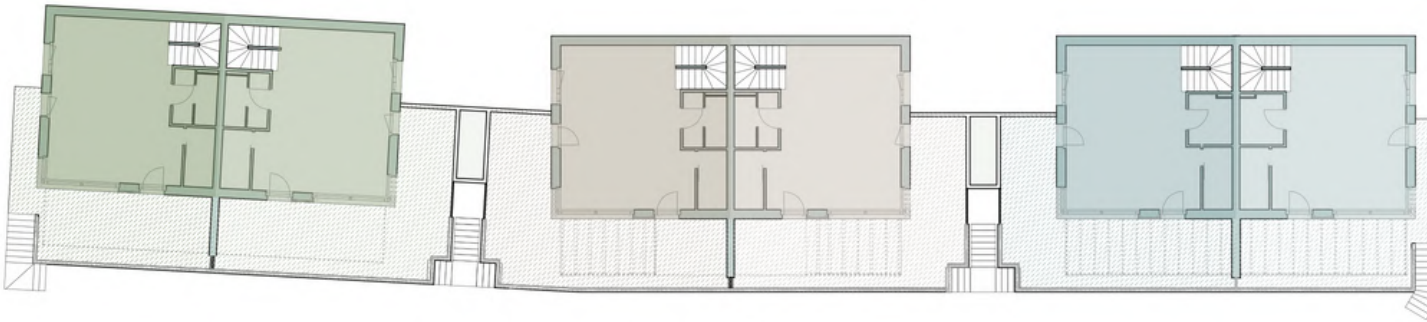
Étage supérieur

- Dégagement sur l'espace nuit
- 3 Chambres
- Salle d'eau

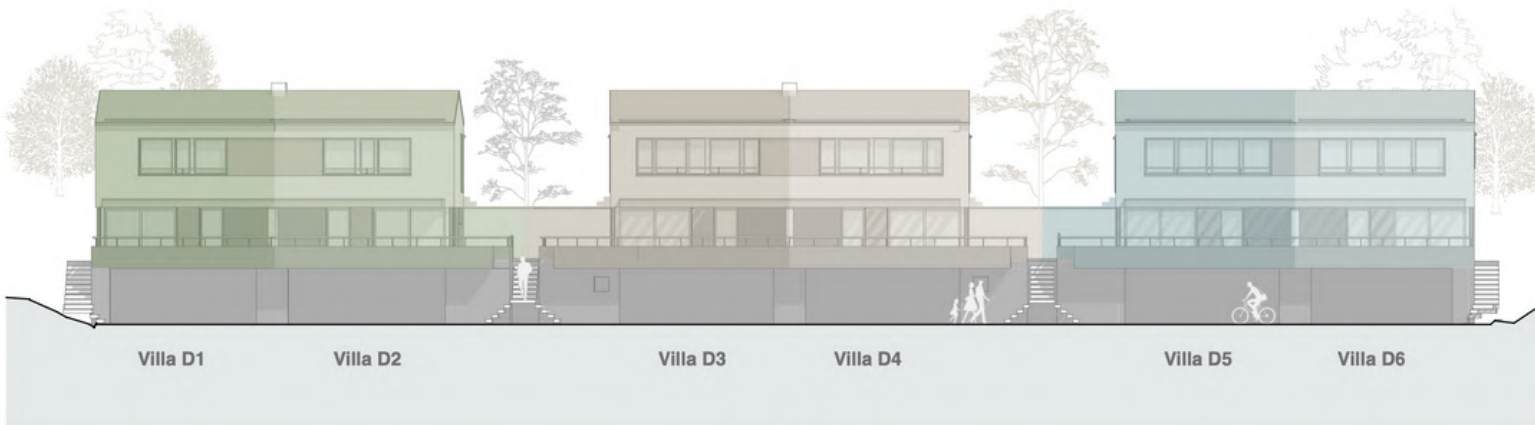


Etage +1

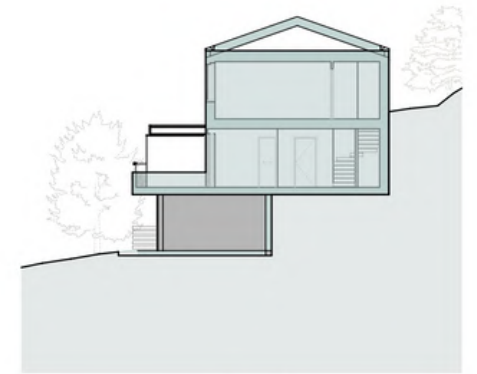
- D1
- D2
- D3
- D4
- D5
- D6



rez-de-chaussée



Façade



Coupe





répartition des pièces

Étage inférieur

- Grand couvert pour 2 véhicules
- Entrée principale
- Cave
- Buanderie
- Local technique
- Accès aux étages

Étage principal

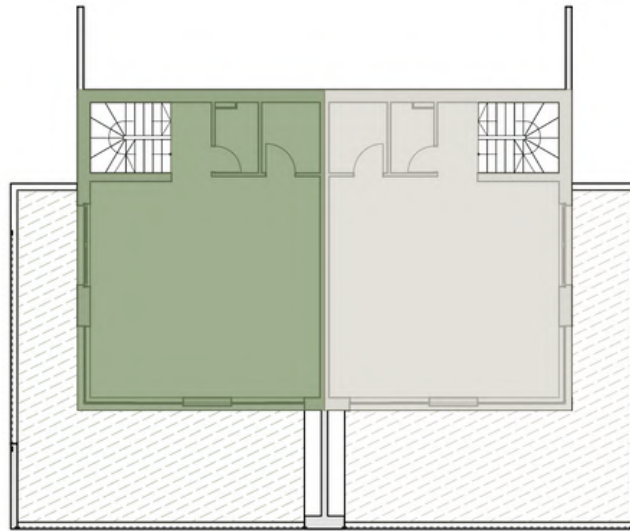
- Dégagement sur l'espace jour
- Cuisine ouverte avec îlot central et cellier
- Séjour avec coin repas
- WC indépendant
- Spacieuse terrasse

Étage supérieur

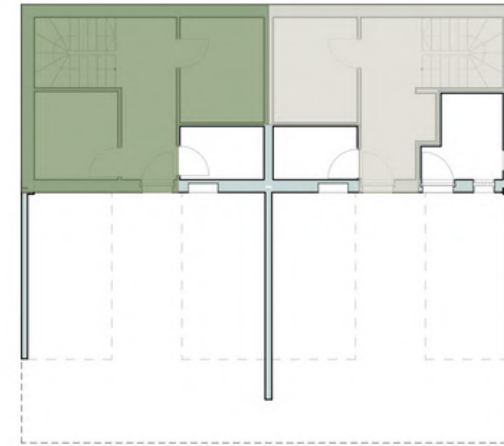
- Dégagement sur l'espace nuit
- Suite parentale avec chambre, dressing et salle d'eau privative
- 2 Chambres dont une avec terrasse privative
- Salle d'eau
- Terrasse arrière



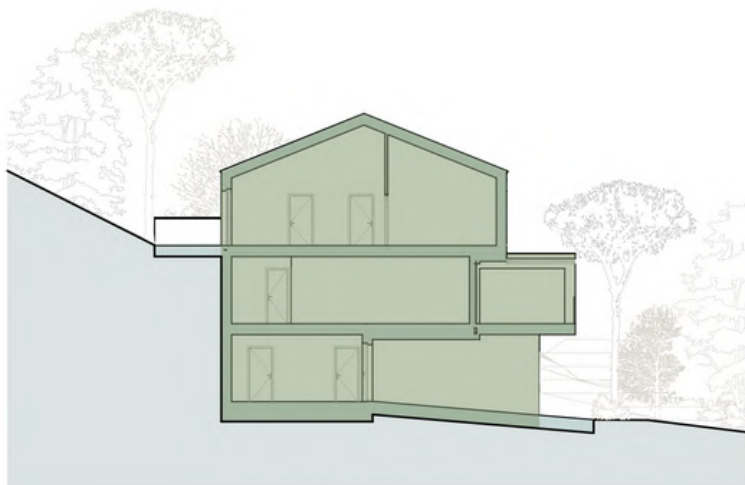
Étage -1



Rez-de-chaussée



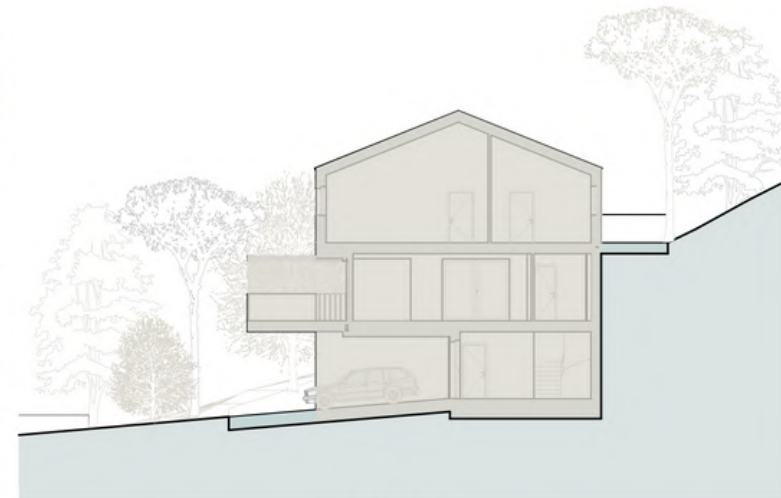
Entrée - Parking



Coupe C



Façade



Coupe A

kallixayent

infos&vente

infos
&vente



**alexandre
coupin**

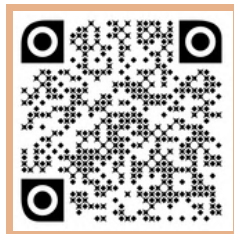
078 763 18 76
alexandre@keywe.ch

architecture
&construction



MEG
CONSTRUCTION

siteinternet
kallix.ch



**key
we**
L'immobilier
qui a du Pep's